

VERLOSUNG



# SPARAKTION

01.09. BIS 31.12.2023

**GALASTONE**

**MAXSTONE**  
PROLINE



**GODELMANN**  
DIE STEIN-ERFINDER

**schierer**  
MAX SCHIERER BAUSTOFFE

[WWW.MAXSCHIERER.DE](http://WWW.MAXSCHIERER.DE)



**GODELMANN**  
DIE STEIN-ERFINDER

- **GDM.MOLINA wall proActive**
- Farben: Kalkstein hell, mittel und dunkel
- brauchraue Sichtflächen, bossierte Kanten mit Hydrophobierung
- Mauerbreite 20 cm
- Einzelgrößen erhältlich
- Höhe 10 cm erhältlich

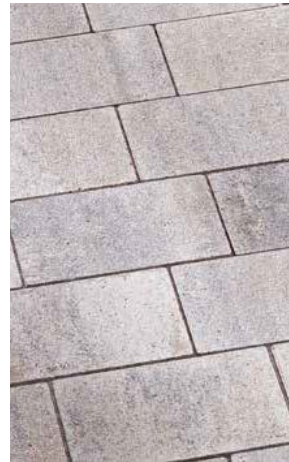
**43,90 € / Set**

Je 1 Stück L x H 40 x 20, 30 x 20, 20 x 20 cm



**GALASTONE**  
LIGHT

- Produziert von GODELMANN
  - Terrassenplatten in 2 Farben: Jura-Kalk, Grau-Anthrazit
  - Format: 60 x 30 cm
  - scharfkantig
  - nuancierte Oberfläche
  - 6 cm Stärke
- 29,90 € / m<sup>2</sup>**



**GALASTONE**

- Produziert von GODELMANN
  - linear (scharfkantig, ohne Fase)
  - oder antik (gebrochene Kanten)
  - 4 Farben: Beige-Braun, Grau-Anthrazit, Jura-kalk und Grau-Gelb
  - Formate: 24 x 16 x 8 cm, 16 x 16 x 8 cm, 32 x 16 x 8 cm (Jura-Kalk und Grau-Anthrazit)
  - feine Betonoberfläche
  - 8 cm Stärke
  - Farbe Jura-Kalk in linear Lagerware, Rest bestellbar
- ab 29,90 € / m<sup>2</sup>**



**MAXSTONE**  
LIGHT PROLINE

- Terrassenplatten in 2 Farbtönen: Muschelkalk, Grau-Schwarz
- Formate: 40 x 40 cm, 60 x 40 cm, 80 x 40 cm
- nuancierte Oberfläche
- schmales Fugenbild
- 5 cm Stärke
- scharfkantig

**ab 37,90 € / m<sup>2</sup>**



- LAGERWARE
- LAGENWEISE RÜCKGABE MÖGLICH
- PASSENDE MAUERN & TERRASSENPLATTEN
- PRODUZIERT VON GODELMANN

**MAXSTONE**  
PROLINE

- Formate: 16 x 16 cm, 24 x 16 cm, 32 x 32 cm und 48 x 32 cm
- alle Steingrößen einzeln erhältlich
- viele Verlegevarianten möglich
- scharfkantig, mit Minifase
- feine Betonoberfläche
- 8 cm stark

**ab 28,90 € / m<sup>2</sup>\***

\*Aktionspreis inkl. Jubiläumrabatt

# JEDER KAUF NIMMT TEIL

Jeder Kunde, der im Aktionszeitraum 01.09.-31.12.2023 eines der Aktionsprodukte Pflaster, Platte oder Mauer kauft, nimmt Teil!



## GEWINNE AUS DER GODELMANN MANUFAKTUR:

- |  |  |
|--|--|
| 1. PREIS:<br>GDM.CYLINDRIC<br>PLANTER<br>aus Architekturbeton<br>ø 50 cm, Höhe 70 cm,<br>Grau, 63 kg | 3. PREIS:<br>GDM.ACCESSORY<br>SCHALEN-SET<br>aus Architekturbeton – je 1<br>Stück DN 35, 27, 19 cm |
| 2. PREIS:<br>GDM.ARBO PLANTER<br>aus Architekturbeton<br>ø 70 cm, Höhe 40 cm,<br>Grau, 34 kg         | 4. PREIS:<br>GDM.ACCESSORY VASE<br>aus Architekturbeton – DN<br>10 cm, Höhe 38,3 cm                |
|  | 5. PREIS:<br>TEELICHTHALTER SET  |

**SEIT 125 JAHREN DER  
PARTNER FÜRS  
BAUEN, RENOVIEREN  
UND WOHNEN**

**125**  
**schierer**  


DIE NIEDERLASSUNGEN DER MAX SCHIERER GMBH

### 93413 CHAM

Flugplatzweg 2  
Telefon: 09971/3000  
E-Mail: info@maxschierer.de

### 94234 VIECHTACH

Am Regen 9  
Telefon: 09942/946410  
E-Mail: viechtach@maxschierer.de

### 94209 REGEN

Voglweg 1  
Telefon: 09921/971500  
E-Mail: regen@maxschierer.de

### 93444 BAD KÖTZTING

Pfingstreiterstr. 34  
Telefon: 09941/94630  
E-Mail: badkoetzting@maxschierer.de

### 93149 NITTENAU

Wulkersdorfer Str. 19  
Telefon: 09436/94030  
E-Mail: nittenau@maxschierer.de

### 94315 STRAUBING

Geiselhöringer Str. 200  
Telefon: 09421/99590  
E-Mail: straubing@maxschierer.de

### 32600 PILSEN

Skladová ul. 9  
Telefon: +420 377 243 088  
E-Mail: schierer@schierer.cz

### 93426 RODING

Bahnhofstr. 53  
Telefon: 09461/94520  
E-Mail: roding@maxschierer.de

[WWW.MAXSCHIERER.DE](http://WWW.MAXSCHIERER.DE)